

大阪大学ブレインバンクより行った症例報告

神経内科・脳卒中科神経病理グループリーダー: 別宮豪一

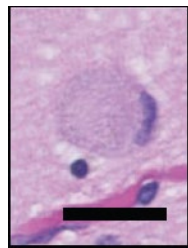
An autopsy case of Alzheimer's disease with amygdala- predominant Lewy pathology presenting with frontotemporal dementia- like psychiatric symptoms

浅香山病院生前同意症例 (Beck et al: Neuropathology, in press)

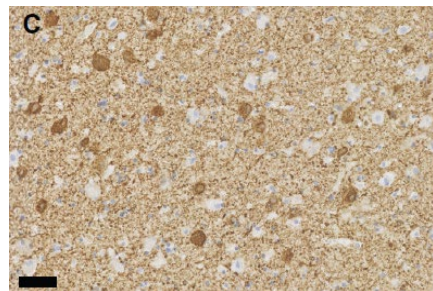


生前診断が行動障害型前頭側頭型認知症であったが、神経病理学的検索により、扁桃核有意のLewy病理を伴ったアルツハイマー病と診断した。TDP病理はなし。

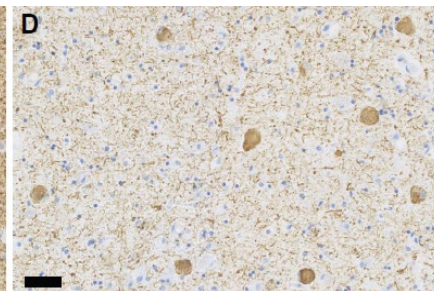
扁桃核の病理



Lewy body & tangle



p-tau

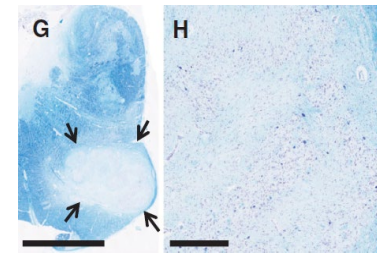


p-α-syn

前頭側頭型認知症レジストリ登録症例

A clinico-pathological study of ALS with L126S mutation in the SOD1 gene presenting with isolated inferior olivary hypertrophy

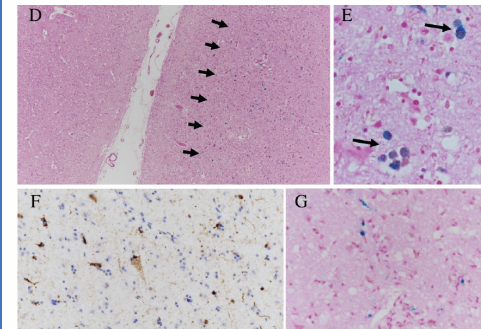
Hideshima et al., Neuropathology 2019



下オリーブ核に仮性肥大を伴ったALS1(L126S変異)の症例。

Amyotrophic lateral sclerosis with speech apraxia, predominant upper motor neuron signs and prominent iron accumulation in the frontal operculum and precentral gyrus

Mitani et al., Neuropathology 2021



発語失行にて発症し、上位運動ニューロン徴候が主体であった孤発性ALS症例。中心前回(上段)ならびに前頭弁蓋(下段)に著明な鉄沈着が見られた。

